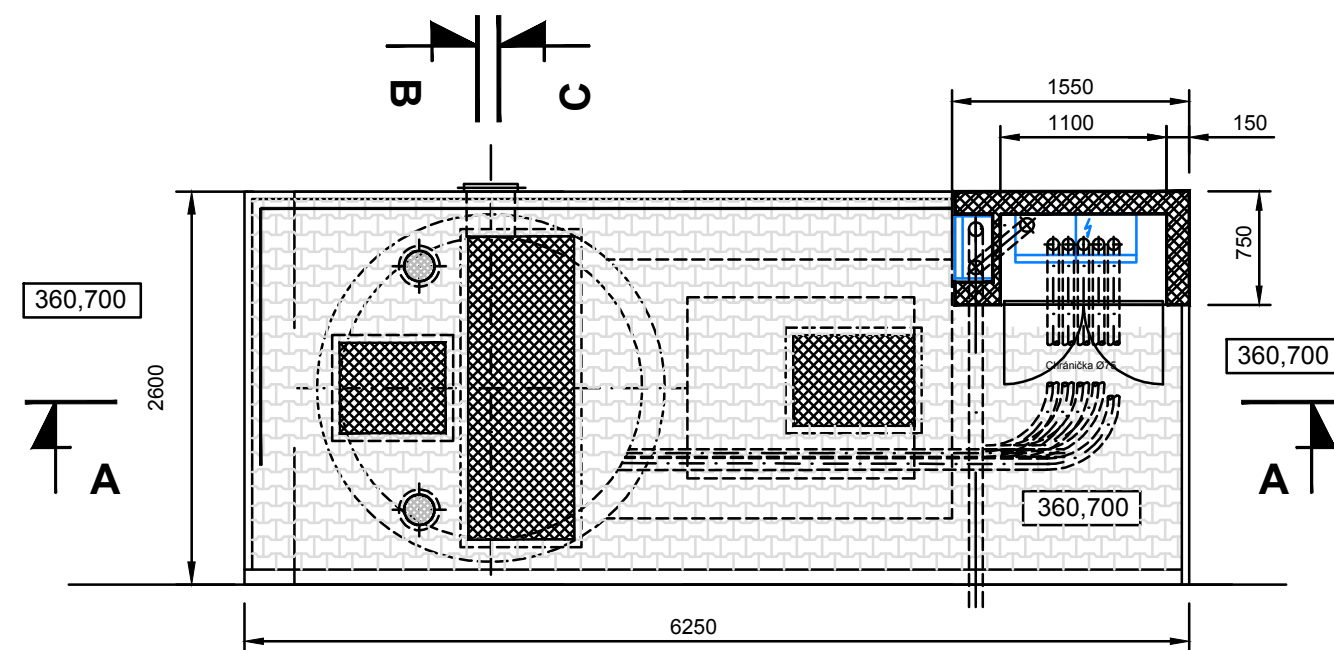
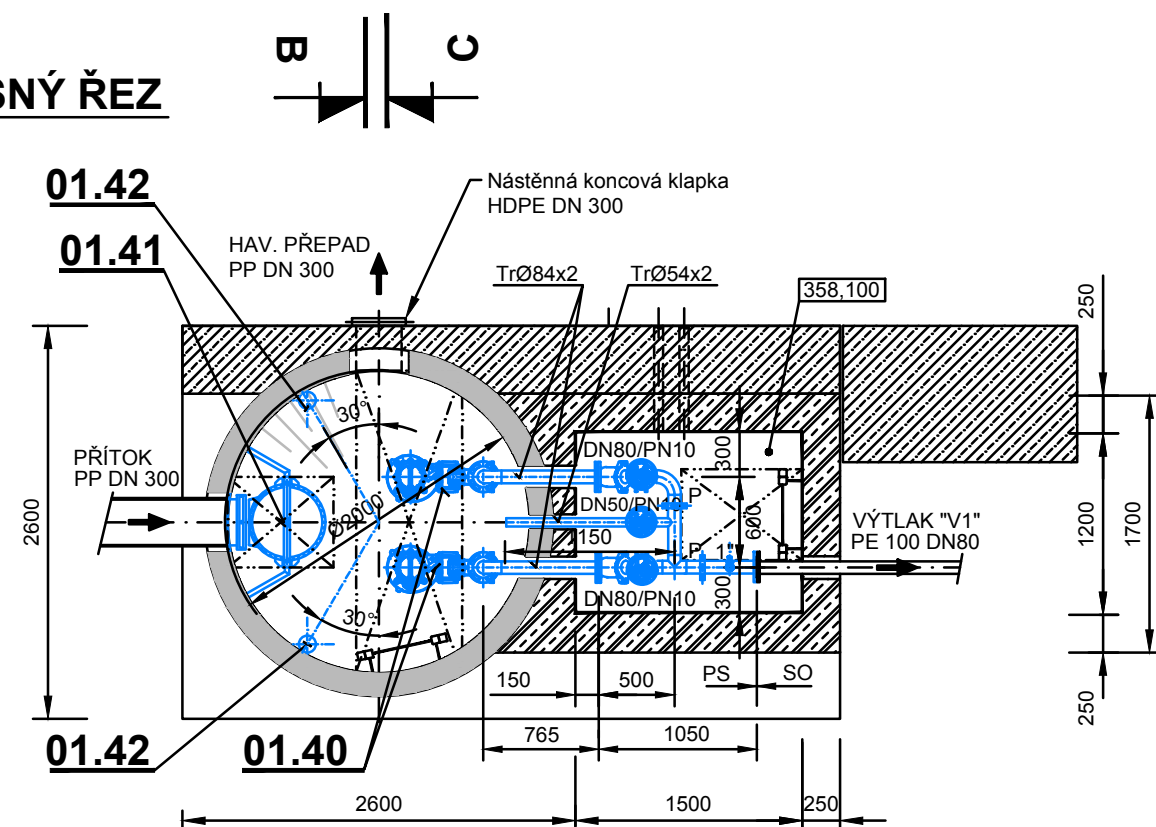


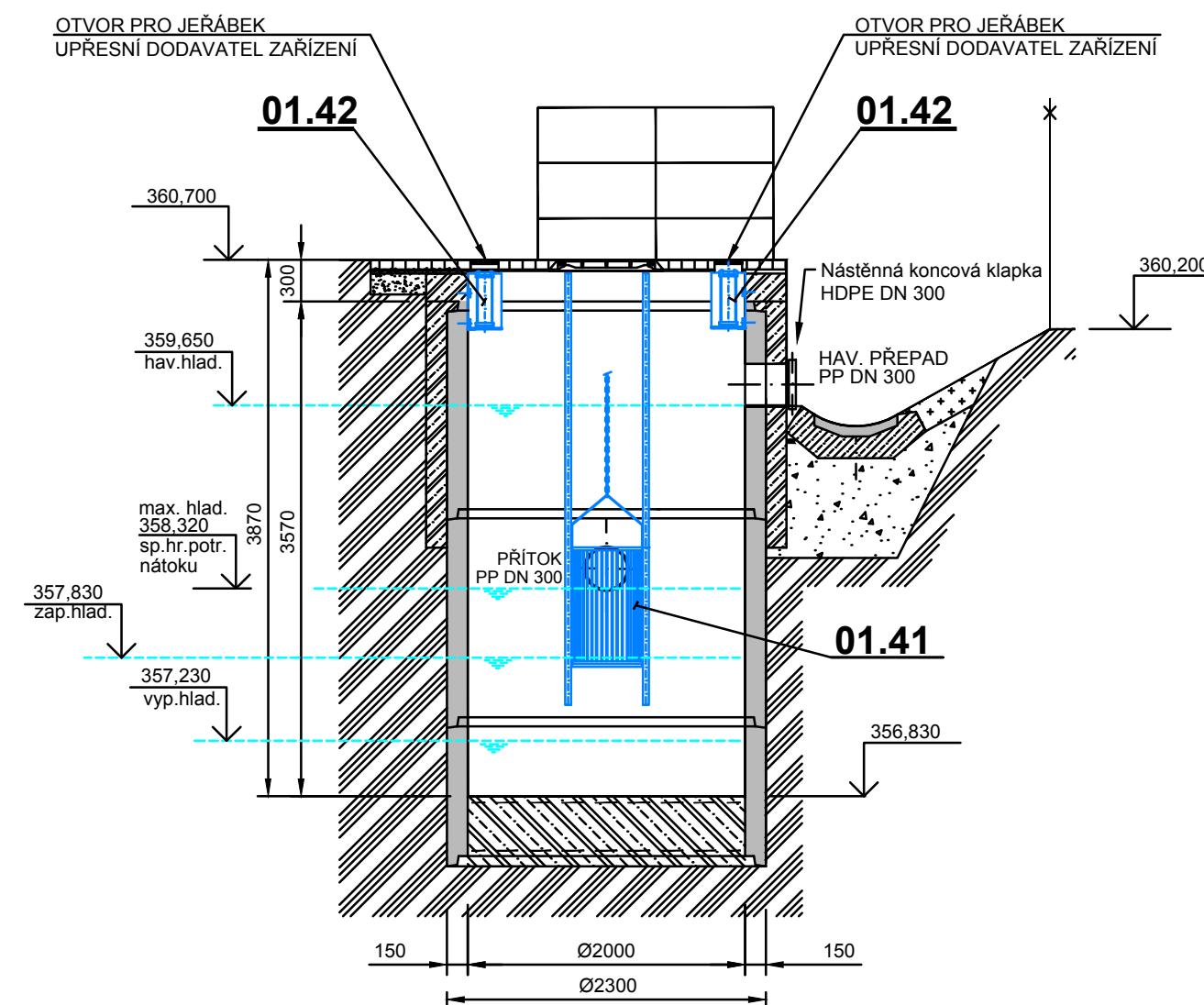
PŮDORYSNÝ POHLED



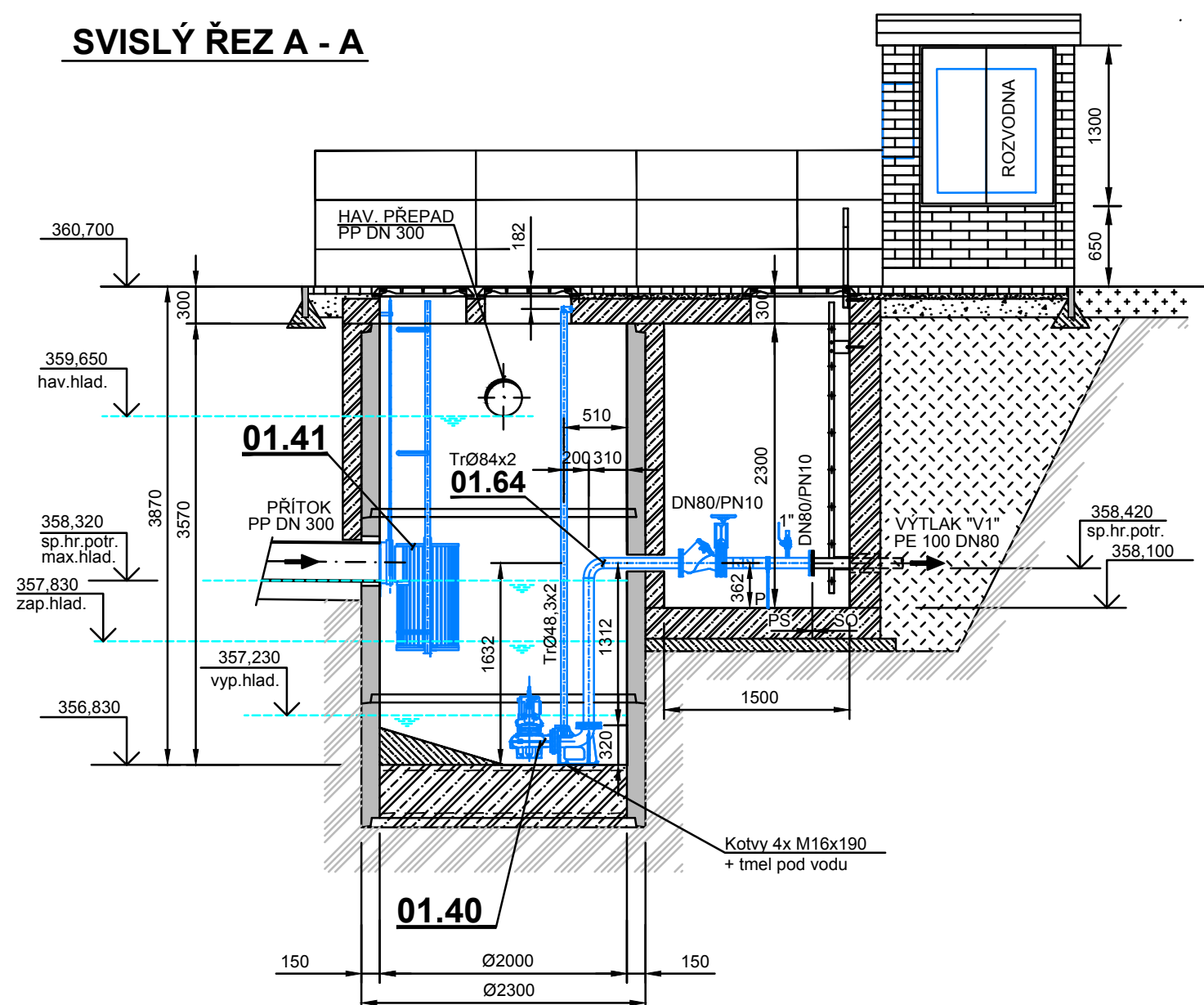
PŮDORYSNÝ ŘEZ



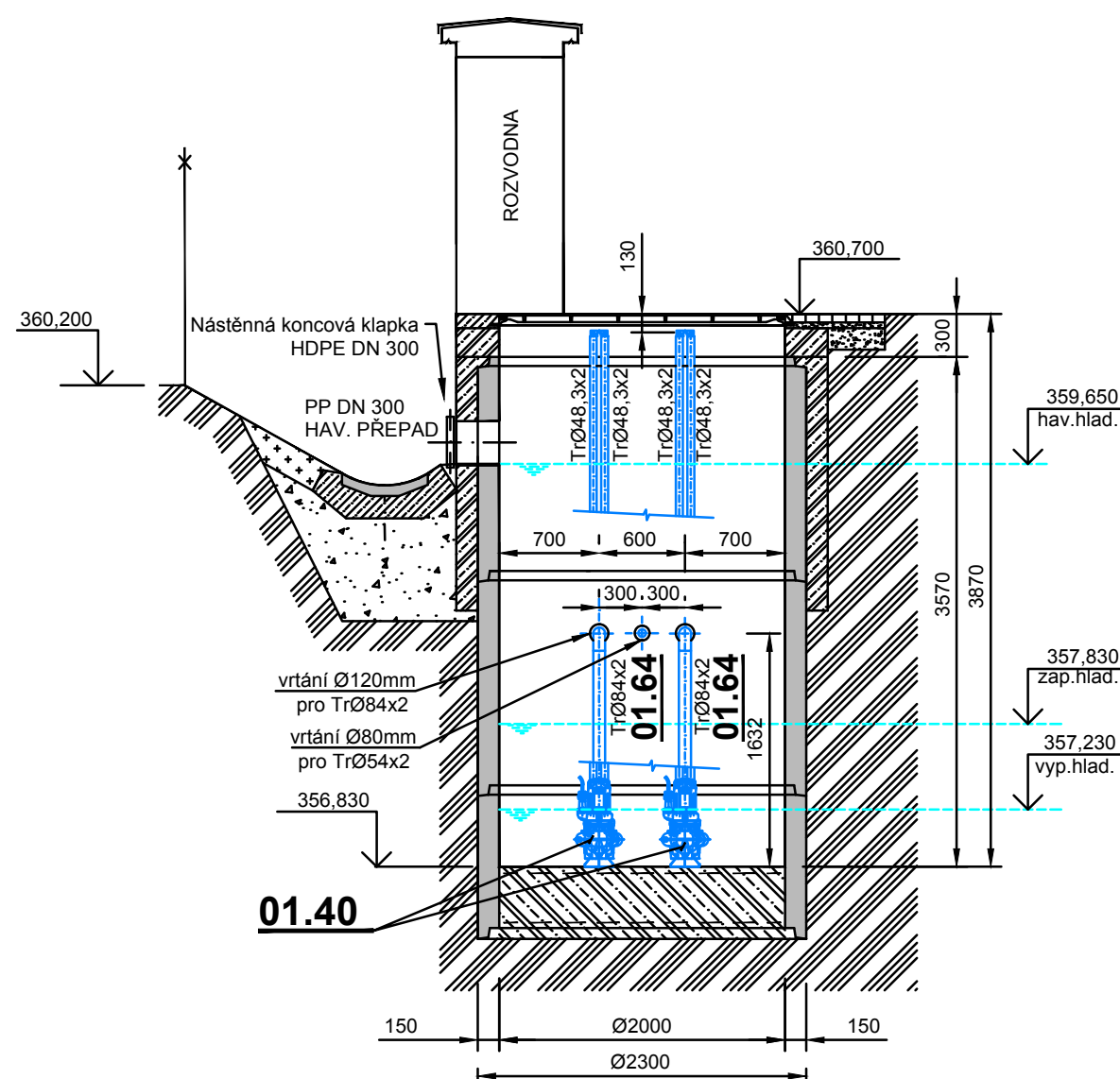
SVISLÝ ŘEZ C - C



SVISLÝ ŘEZ A - A



SVISLÝ ŘEZ B - B



LEGENDA

- STAVEBNÍ ČÁST
— STROJNĚ- TECHNOLOGICKÁ ČÁST


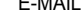
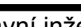
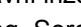
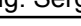
POZNÁMKA:

TENTO VÝKRES NENAHRADZUJE DÍLENSKOU DOKUMENTACI !!
 PŘESNÉ UMÍSTĚNÍ A UKOTVENÍ ČESLUKOVÉHO KOŠE UPŘESNÍ DODAVATEL ZAŘÍZENÍ !!!
 OTVOR PRO JERÁBEK UPŘESNÍ A KONZULTOVAT S DODAVATELEM ZAŘÍZENÍ !!!
 VEŠKERÉ PROSTŘEDKY POTRUBÍ NAD VODNÍ HLADINOU STAVEBNĚ DOTĚSNIT!!

ZMĚNA VÝKRESU:

Č. ZMĚNY	PŘEDMĚT ZMĚNY	ZMĚNU PROVEDL	PODPIS	DATUM ZMĚN

D.2 DOKUMENTACE TECHNICKÝCH A TECHNOLOGICKÝCH ZAŘÍZENÍ

 KONEKO®		709 00 OSTRAVA - Výstavní 2224/8 TEL. (+420) 596 633 836 FAX: (+420) 596 633 889 (+420) 596 664 111 E-MAIL: koneko@koneko.cz	
Investor:	Obec Hnojník		Hlavní inženýr projektu: Ing. Sergej Gorbunov 
Akce:	Splašková kanalizace a ČOV v obci Hnojník		Zodp. projektant: Ing. Lenka Čaplová 
Objekt:	PS 01 Strojně-technologická část	Název přílohy: Půdorys a řezy ČS 1	Vypracoval: Ing. Lenka Čaplová 
			Kontroloval: Ing. David Popelář 
Zakázkové číslo:	3317/DSP-2019	Číslo přílohy:	D.2.1.b.13
Archivní číslo:	3317_01	Měřítko:	1 : 50
			Stupeň: Datum:
			DPS 11/2019